



BIORÉSONANCE

La Biorésonance est une approche holistique qui prend en compte l'individu dans sa globalité. Elle vise à rétablir l'harmonie entre le corps, l'esprit et l'énergie, favorisant ainsi un bien-être général.

INTRODUCTION

Page 2

NOS APPAREILS

Page 3

QUANTATEST

Page 5

SQAP

Page 5

MORA

Page 7

PSYCHOBIPHONIE

Page 9

ETUDES

Page 10

APPLICATIONS

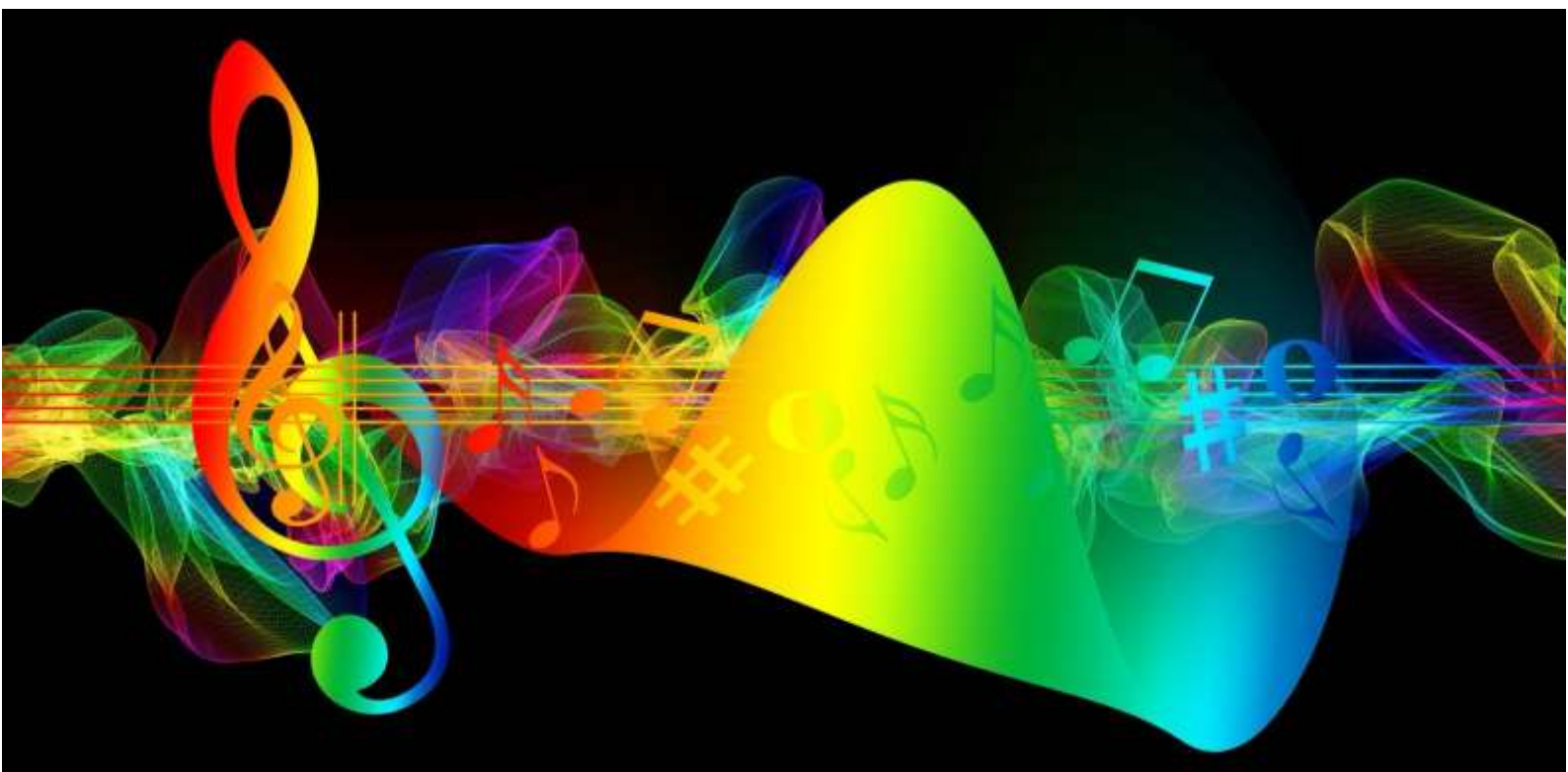
Page 11



EFFET MOZART ET BIORÉSONANCE

Plusieurs études ont déjà démontré l'effet thérapeutique de l'écoute des musiques de Mozart. Dernière étude en date, deux chercheurs du Centre Hospitalier Universitaire de Toronto ont proposé à 13 patients atteints d'épilepsie, en échec thérapeutique, d'écouter deux extraits audio différents d'environ 7 minutes chaque jour, pendant six mois. Certains participants ont eu la chance d'entendre quotidiennement le premier mouvement *Allegro con spirito de la Sonate pour deux pianos en ré majeur (KV 448)* ; quand les autres devaient supporter la même œuvre « brouillée » car déformée rythmiquement. Les résultats ont montré que l'écoute quotidienne du premier mouvement de la *Sonate KV 448* était associée à une réduction de la fréquence des crises chez les adultes épileptiques !

Or la musique est une onde. Cet exemple parmi d'autres démontre que les ondes peuvent avoir un effet thérapeutique, sans apport de molécules chimiques.



La médecine conventionnelle utilise déjà les propriétés ondulatoires du corps humain à visée diagnostique (ECG : électro-cardiogramme, EEG : électro-encéphalogramme, ENMG : électro-neuromyogramme).

La Biorésonance utilise les ondes du corps humain aussi bien dans un but diagnostique que préventif ou thérapeutique !



Pour cela, cette technique de soins se base sur les recherches scientifiques établies au cours du 20^e siècle par des chercheurs de renom : Ilya Prigogine, Fritz-A Popp, Cyril Smith, Georges Lakhovsky... Ils ont démontré que les cellules de tout organisme vivant s'échangent des informations en émettant des ondes sur une gamme étendue de fréquences, sur le même principe qu'un émetteur-récepteur radio. À la suite de ces travaux, plusieurs appareils de Biorésonance ont été inventés dès les années 1970, principalement en Allemagne et en Russie (Mora, mis au point par Dr Franz Morell, médecin homéopathe, et Erik Rasche, ingénieur électronique ; Métatron créé par le Pr Nesterov de l'institut de psychophysique de Omsk, bio-électrographie GDV du Professeur Konstantin Korotokov de l'Université Médicale de St. Petersburg).

La biorésonance offre de nombreux avantages. Tout d'abord, elle est non invasive, ce qui signifie qu'elle ne nécessite pas de procédures douloureuses ou de médicaments. De plus, elle peut être utilisée pour traiter une grande variété de problèmes de santé, tels que les allergies, les troubles digestifs, les douleurs chroniques et même les problèmes émotionnels.

Une autre caractéristique intéressante de la biorésonance est sa capacité à détecter les déséquilibres énergétiques avant même l'apparition de symptômes physiques. Cela permet une intervention précoce et peut contribuer à prévenir le développement de problèmes de santé plus graves.

NOS APPAREILS

Avec 3 appareils complémentaires dans leurs fonctions, nous avons la panoplie la plus complète de soins en biorésonance.

Voici un rapide aperçu de ceux-ci, que nous détaillerons plus dans les chapitres suivants.

Pour les présenter, nous prendrons l'analogie que le corps humain est un orchestre nécessitant quelques corrections :



QUANTATEST : Dépistage rapide des carences en vitamines, minéraux, etc. « Les cordes » de l'orchestre.



MORA-NOVA : Amplification des signaux harmonieux et correction des signaux disharmonieux. « La bonne partition » de l'orchestre.

SQAP : Restauration de la communication cerveau-organes. « La direction harmonieuse du chef d'orchestre ».





QUANTATEST

Cet appareil permet en moins de 2 minutes de déterminer les insuffisances ou carences en vitamines, oligo-éléments, acides aminés essentiels, neurotransmetteurs (dopamine, sérotonine...), le manque de collagène, les intoxications aux métaux lourds ou un terrain trop acide.

À la suite de ce bilan, des conseils alimentaires et/ou des compléments alimentaires peuvent vous être conseillés.



SQAP

« L'être vivant ne doit pas se concevoir comme une matière animée par de l'énergie. C'est l'énergie qui préexiste à la matière et qui oriente la matière vers le phénomène vital. » (Antique traité chinois de médecine Ling Tch'ou)

Le cerveau est en liaison constante avec l'organisme, la communication entre le cerveau et le corps équilibre ou tente sans cesse à équilibrer le maintien de la stabilité.



Le Système Quantique d'Analyse Psychosomatique permet la visualisation sur le plan énergétique des processus pathologiques avérés ou potentiels... par analyse des réponses cérébrales en biofeedback.

L'information (cerveau) engendre l'énergie. L'énergie (nerfs, méridiens) engendre la matière (métabolisme).



Le premier niveau d'une pathologie se détecte par une perturbation de la résonance entre les cellules et entre les différents organes du corps. Une pathologie peut survenir lorsque la communication est dramatiquement interrompue ou brisée. Tous les organismes vivants sont dépendants d'une communication fonctionnelle. Une santé parfaite implique une communication parfaite.

La réinformation S.Q.A.P s'effectue par simples envois de signaux informationnels correcteurs.

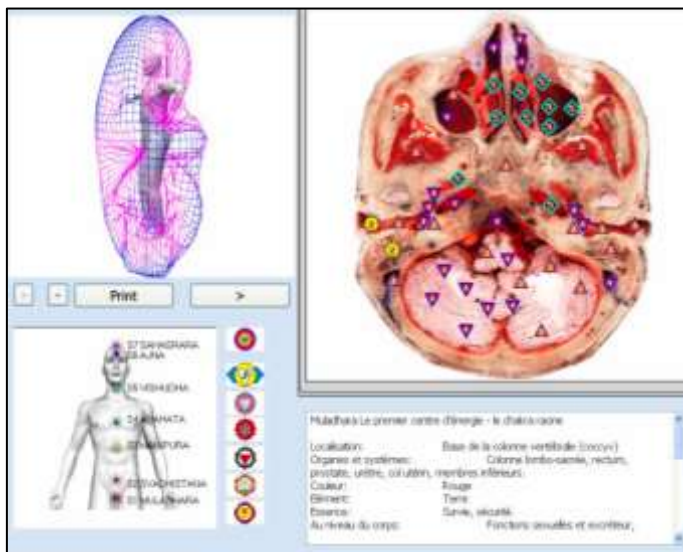
Cette méthode n'est pas un scan (scanner) classique mais une introspection - une évaluation de la communication et du fonctionnement du sujet, puis une réinformation de la liaison cerveau - organe ou partie de l'organe concerné : cellules, chromosomes.

L'analyse en biorésonance n'établit pas un diagnostic formel comme le ferait un scanner ou une IRM mais identifie la probabilité de survenue ou d'existence d'un déséquilibre entre la structure et la fonction d'un organe ou d'un chromosome. Parfois plusieurs mois ou années avant qu'un problème de santé plus grave n'apparaisse. Les indications sont larges : du préventif à l'accompagnement curatif.

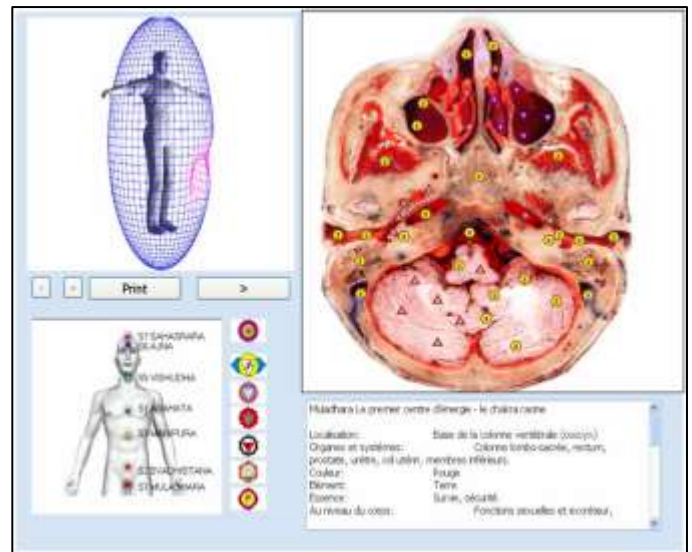


Champ énergétique du patient avant et après traitement par SQAP :

Avant



Après



Le S.Q.A.P-Pro est actuellement le système d'analyse quantique le plus rapide, jusqu'à 12 schémas à la minute, et au total plus de 1850 schémas d'investigations (organes, cellules, mitochondries, chromosomes). Ce dispositif de soins est exclusivement réservé aux professionnels de santé.

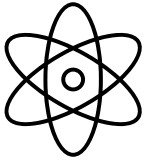
MORA

Chaque patient exprime son état de santé par les signaux cellulaires qui lui sont propres. Ceux-ci s'inscrivent dans des bandes de fréquences correspondant aux différents organes, aux différentes fonctions et sont propres, aussi, aux différentes maladies.

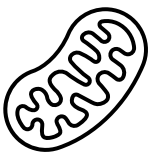
La biorésonance par Mora a pour but de rééquilibrer le langage cellulaire, en supprimant les ondes pathologiques et disharmonieuses (par inversion de fréquence) et en amplifiant les ondes saines et harmonieuses. Les ondes pathologiques peuvent être favorisées par des maladies, des intoxications (polluants, pesticides, etc.), des allergènes, des cicatrices, le vieillissement cellulaire, la pollution électromagnétique, etc.

L'équipe de recherche de Med-Tronik home of Mora a établi, sur la base de travaux scientifiques, plus de 1500 programmes de traitements sur les bandes de fréquences étudiés pour chaque type de pathologie. Les gammes de fréquences vont de 1 Hz à 180.000 Hz. Les bandes de fréquences basses agissent au niveau des organes physiques tandis que les fréquences plus hautes s'intéressent au mental et à l'émotionnel.





« La matière comme telle n'existe pas ! Toute matière n'existe qu'en vertu d'une force qui fait vibrer les particules et maintient ce minuscule système solaire qu'est l'atome » Max Planck, prix Nobel de physique en 1919 et père de la physique quantique.



Les millions de mitochondries au sein de nos cellules transforment les substrats alimentaires en énergie. La communication entre nos cellules s'effectue grâce à cette énergie constituée de signaux électromagnétiques. L'acupuncture utilise la circulation énergétique au sein de nos méridiens depuis plus de 2000 ans.

Le diagnostic énergétique Mora s'effectue par les mesures de conductivité cutanée au niveau des points d'acupuncture. Les tests en électro-acupuncture identifient les remèdes ou nutriments bénéfiques mais également les intoxications aux pesticides, aux métaux lourds, aux additifs alimentaires, aux médicaments...

Fabriqué en Allemagne, le Mora-Nova est présent dans 40 pays.



PSYCHOBIPHONIE

À l'aide d'un casque audio sont diffusés des sons amenant le patient en état de relaxation, diminuant ainsi d'éventuelles barrières et permettant une meilleure réception du soin par l'organisme. Les fréquences sonores sont choisies spécifiquement pour correspondre aux états pathologiques. Les signaux de basses fréquences de la Color-thérapie sont ajoutés aux signaux du patient, corrigés et amplifiés. Les traitements de psychobiophonie sont les seuls agissant dans la bande de fréquence de 150.000 à 180.000 Hz, correspondant au psychisme et à l'émotionnel.

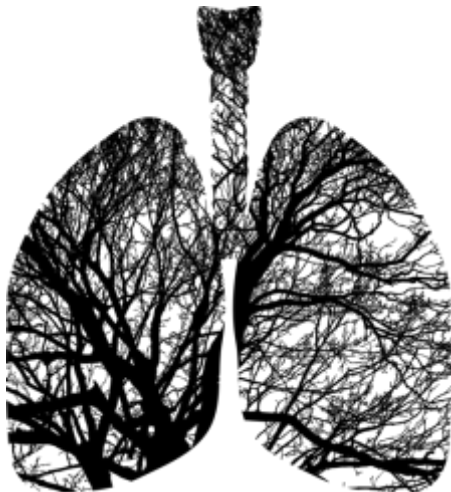
Tous les patients notent une amélioration de leur énergie au quotidien et de la qualité de leur sommeil dès les premières séances.



ETUDES

Une étude de 2022 réalisée à la Clinique Psychiatrique de Targu-Mures en Roumanie, a comparé le traitement de biorésonance par MORA-NOVA versus la prise d'antidépresseurs dans le cadre d'un **syndrome dépressif** récurrent de degré modéré à léger. 40 patients dans le groupe 1 ont bénéficié de 5 séances de biorésonance, tandis que 40 patients du groupe 2 ont reçu un antidépresseur classique. L'échelle de Hamilton évaluant la dépression a été mesurée avant le traitement, puis après 5 semaines. Les résultats montrent que l'échelle de Hamilton a davantage diminué dans le groupe 1 que dans le groupe 2, de manière significative.

On peut en conclure que la biorésonance peut améliorer les symptômes liés à la dépression.¹



Une étude prospective, contrôlée par placebo, en double-aveugle, en groupes parallèles, a été menée à l'Université d'Istanbul en Turquie en 2014, sur **l'arrêt du tabac**. 190 fumeurs ont été séparés en 2 groupes, l'un recevant un programme actif de biorésonance par Mora, l'autre un programme placebo non actif.

Résultats : 1 semaine (77,2 % contre 54,8 %), 2 semaines (62,4 % contre 34,4 %), 1 mois (51,1 % contre 28,6 %) et 1 an (28,6 % contre 16,1 %) après le traitement, le taux de réussite dans le groupe biorésonance différait considérablement des résultats dans le groupe placebo.

Conclusion : Selon les résultats obtenus par cette étude pilote, la thérapie par biorésonance est cliniquement efficace pour cesser de fumer et ne montre aucun effet secondaire indésirable.²

¹Muresan D, Voidăzan S, Salcudean A, Bodo CR, Grecu IG. Bioresonance, an alternative therapy for mild and moderate depression. *Exp Ther Med.* 2022 Apr;23(4):264. doi: 10.3892/etm.2022.11190. Epub 2022 Feb 4. PMID: 35251330; PMCID: PMC8892610.

²Pihtili A, Galle M, Cuhadaroglu C, Kilicaslan Z, Issever H, Erkan F, Cagatay T, Gulbaran Z. Evidence for the efficacy of a bioresonance method in smoking cessation: a pilot study. *Forsch Komplementmed.* 2014;21(4):239-45. doi: 10.1159/000365742. Epub 2014 Aug 5. PMID: 25231565.



APPLICATIONS



Détoxification métaux lourds, pesticides...
Détox du foie
Drainage système lymphatique
Équilibre acido-basique
Stimulation de l'immunité avant l'hiver
Allergies, eczéma, rhume des foins
Traitement des cicatrices
Arrêt du tabac, des somnifères
Dépistage des carences en oligo-éléments

Manque d'énergie, fatigue chronique
Gestion du stress, burnout, dépression
Dyslexie, dyscalculie, TDAH
Troubles du sommeil
Soutien en cas de cancers
Suite d'anesthésie
Maladies auto-immunes
Prévention : dégénérescence, cancer, maladies neurodégénératives
...

